

# Alkoholfreie Getränke

## Wasser:

Tafelwasser still / spritzig	0,25l	2.0
	0,5l	3.0
	1,0l	4.4
Allgäu Wasser - S´Middlere	0,75l	6.0
Allgäu Wasser - S´Bludde	0,75l	6.0

---

## Limonaden:

Cola, Spezi, Orangenlimonade, Zitronenlimonade	0,2l	3.3
	0,4l	4.2

---

## Schorlen:

Holunder-, Apfel-, Johannisbeer-, schorle	0,2l	3.3
	0,4l	4.3

---

## Burkhardt-Säfte:

Orange, Sauerkirsche, Ananas, Cranberry, Maracuja, Rhabarber, Grapefruit	0,2l	3.4
	0,4l	4.4

---

## In Flaschen:

Coca Cola light/zero	0,2l	4.0
Red Bull	0,25l	4.0
Ginger Ale	0,2l	4.0
Spicy Ginger	0,2l	4.0
Bitter Lemon	0,2l	4.0
Tonic Water	0,2l	4.0
Kräuterlimo	0,33l	3.7
Eistee	0,4l	4.0
Lemon / Orange Soda	0,2l	4.0
Sanbitter	0,1	3.0



# Biere

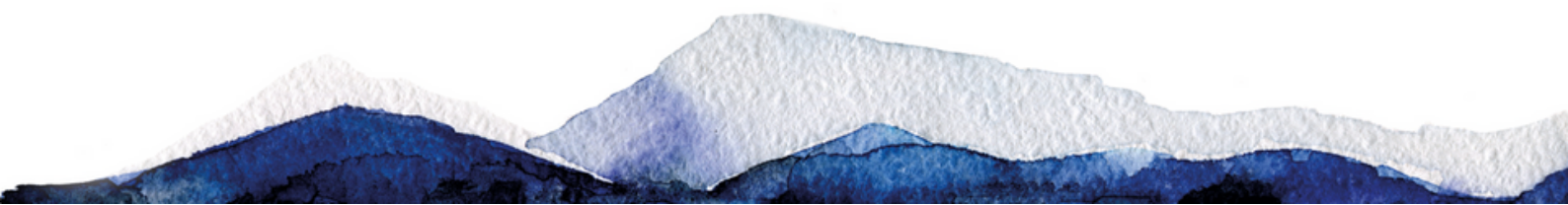
## Bier:

Augustiner Hell vom Fass	0,5l	4.9
	0,3l	3.7
Erdinger UrweiÙe vom Fass	0,5l	4.9
	0,3l	3.7
Augustiner Dunkel	0,4l	4.9
Augustiner WeiÙbier	0,4l	4.9
Augustiner Pils	0,3l	4.4
Erdinger Weizen Dunkel	0,5l	4.9
Erdinger Weizen Leicht	0,5l	4.9
Erdinger Weizen alkoholfrei	0,5l	4.9

---

## Bier-Mischgetranke:

Radler sÙ	0,5l	4.9
	0,3l	3.7
Radler sauer	0,5l	4.9
	0,3l	3.7
Mohren/Russ	0,5l	4.9
	0,3l	3.7
Erdinger Weizen alkoholfrei Zitrone	0,5l	4.6



# Heißgetränke

## Espresso:

Espresso	2.9
Espresso Doppio	4.0
Espresso Macchiato	3.3

---

## Kaffee:

Tasse	3.7
Haferl	4.8
Cappuccino	3.7
Haferl Cappuccino	4.8
Milchkaffee	4.8
Latte Macchiato	4.8

Lactosefreie Milch	+ 1.3
Hafermilch	+ 1.3
Entkoffeiniert	+ 1.3

---

Heiße Schokolade	4.6
------------------	-----

---

## Glas Tee:

Pfefferminze, Schwarz, Rooibos, Kamille, Früchte, Kräuter	3.5
--	-----

## Hausgemachter

Ingwer-Minz-Tee	4.3
-----------------	-----

